

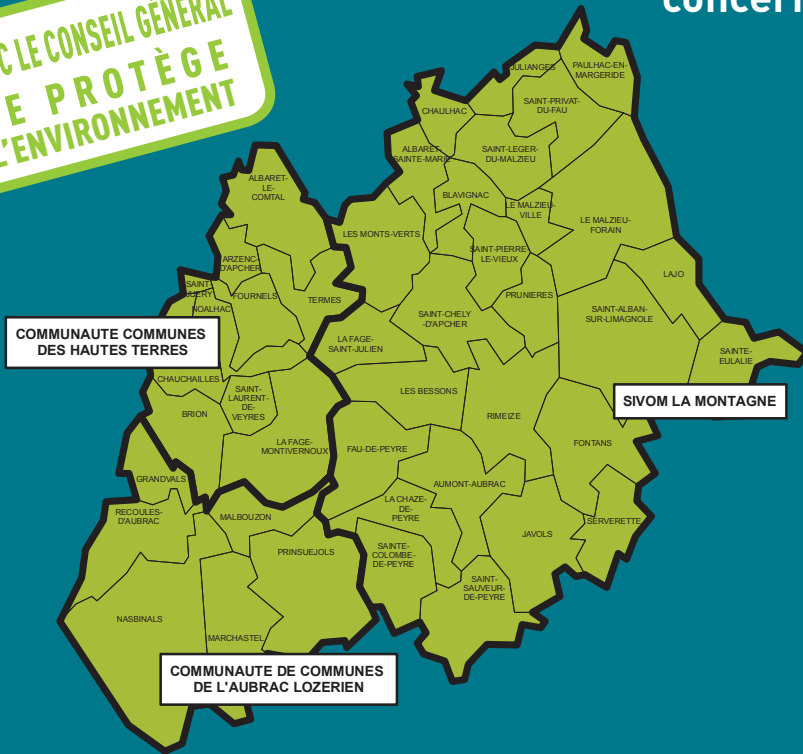
soit 43 communes
et 16 409 habitants
concernés !

AVEC LE CONSEIL GÉNÉRAL
JE PROTÈGE
L'ENVIRONNEMENT

AVEC LE CONSEIL GÉNÉRAL
JE PROTÈGE
L'ENVIRONNEMENT

J'AGIS, JE RÉDUIS !

Programme local de prévention
des déchets Nord-Ouest Lozère



Diane GAUDRIALT
Chargée de mission
Prévention des déchets
Programme local Nord-Ouest Lozère

SIVOM La Montagne
Les Cheyssades
Route de Mazeirac
48200 RIMEIZE
E-mail : dg.sivom.montagne@orange.fr
Port. : 06 37 83 23 97



conception, photos, carte et illustration : CG48

Que reste-t-il dans nos poubelles ?

Notre poubelle en 2010*
290 kg / hab / an

114 kg Déchets compostables

17 kg Verre

21 kg Papier

40 kg Emballages (consignes de tri)

33 kg Autres emballages

2 kg Autres métaux

7 kg Textiles

24 kg Textiles sanitaires

1 kg Déchets dangereux

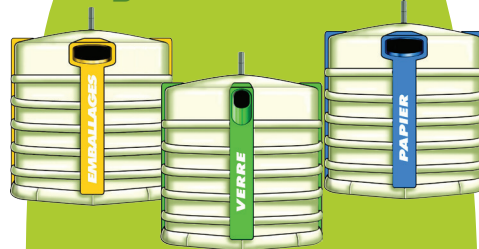
31 kg Déchets non valorisables

Quantité kg / lozérien / an



3/4 de notre poubelle peuvent faire l'objet de gestes de réduction et de tri.

Le geste de tri



71 kg / hab / an

Verre

37 kg = 65% de recyclage

Papiers

24 kg = 54% de recyclage

Emballages

20 kg = 37% de recyclage

(emballages consignes de tri)

En déchèterie

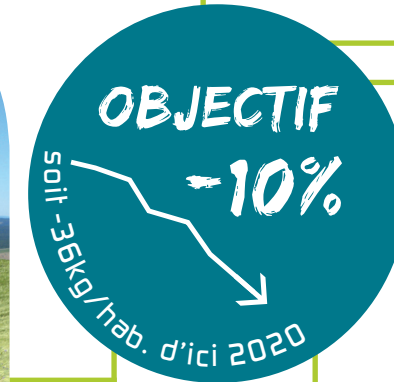
144,5 kg/hab/an de déchets encombrants et dangereux (hors gravats) dont 50 % sont valorisés (recyclage matière ou énergétique)



JE CUISINE LES RESTES : PLUS DE GASPILLAGE !



J'OFFRE UNE 2EME VIE A MES OBJETS



JE RÉDUIS LA QUANTITÉ DES DÉCHETS TOXIQUES



J'Y PENSE EN FAISANT MES COURSES



JE DIS STOP A LA PUB



JE FAIS MON COMPOST

* données issues de la campagne d'échantillonnage des ordures ménagères MODECOM 2010